



**RENFORCEZ VOTRE  
ENSEIGNEMENT  
À DISTANCE  
AVEC LE SUIVI  
AUTOMATIQUE**

## **AVer DL30**

Caméra pour enseignement à distance  
avec fonction de suivi



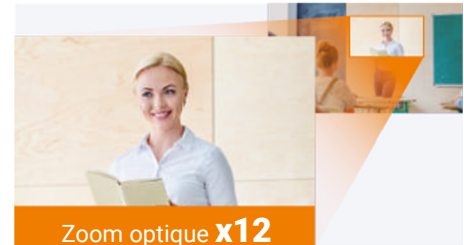
## Parfaite pour l'enseignement en ligne ou hors ligne

Sa simplicité d'utilisation et sa fonctionnalité Plug&play sont parmi les atouts majeurs de la DL30 et font de cette caméra un allié de choix pour les enseignants. Les étudiants connectés à distance et ceux présents dans la classe peuvent se voir et apprendre ensemble comme ils le feraient s'ils étaient dans la même pièce. Améliorez l'engagement et l'interaction des étudiants, en créant facilement des environnements d'apprentissage hybrides et à distance.



## Zoom optique x12

La DL30 est équipée d'un zoom optique x12 qui fonctionne de manière subtil sans déformer l'image. Elle montre clairement le tableau noir et l'ensemble de la classe, ainsi que des plans larges, moyens et des gros plans de l'enseignant en assurant des images stables et une excellente qualité dans les détails. Avec la DL30 à charge de la prise de vues, les enseignants ne doivent plus limiter leur créativité dans les environnements hybrides.



## Détection humaine par IA

La célèbre fonction de détection de personnes d'AVer reconnaît automatiquement les formes humaines dans la classe, et suit de manière dynamique des cibles ou des zones spécifiques selon différents modes de suivi. Il n'est pas nécessaire de poser un quelconque capteur ou dispositif sur la personne à suivre. Même les élèves étudiant à distance peuvent suivre clairement tous les mouvements de l'enseignant.



## Mode présentateur

Un suivi impeccable et des fonctions anti-interférence permettent à l'enseignant d'évoluer librement dans la salle. Les enseignants peuvent paramétrer le suivi, diffuser et enregistrer leurs cours afin de les rendre plus substantiels et plus vivants. Pour changer la cible du suivi, il suffit aux utilisateurs de cliquer sur un bouton de la télécommande.



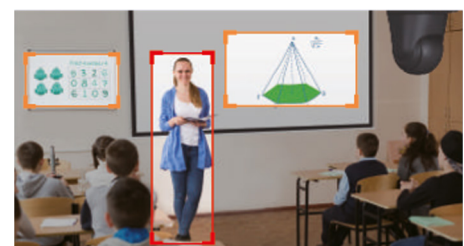
## Mode zone

Une segmentation précise du suivi montre clairement le contenu du tableau ou de l'écran et change automatiquement de zone de suivi selon la position de l'enseignant. Les contenus et le présentateur s'affichent simultanément, de sorte que les élèves comprennent au premier coup d'œil les remarques sur des points marquants.



## Mode hybride

Le mode hybride assure la plus grande liberté de mouvements aux artistes en scène. Prédéterminez des zones effectives pour le suivi par zones (Zone Tracking) : la personne qui entre dans ces zones sera ciblée en même temps que le contenu. Quand elle n'y est pas, elle se trouve comme dans le mode Présentateur.



# Spécifications du produit

Part no. 61S500000AF (EU & UK sku)  
EAN code 4719552126460

Camera		Généralités	
Capteur d'image	CMOS ultrasensible 1080p de 1/2,8 pouce	Alimentation requise	CA 110–220 V à CC 12 V / 2 A
Éléments image efficaces	2 mégapixels	Consommation	12W
Résolutions en sortie	1080p/60 (streaming sur IP et USB)	PoE (Connectivité Ethernet)	PoE+
Éclairage minimal	0,5 lux (IRE 50, f:1,6, 30 i/s)	Dimensions (La x H x Pr)	158,8 x 200,0 x 162,2 mm
Rapport signal/bruit	> 50 dB	Poids net	1,62 ±0,1 kg
Gain	Automatique ou manuel	Lieux d'utilisation	À l'intérieur
Lignes TV	800 (centre), 600 (coins)	Voyant « tally »	S/O
Vitesses d'obturation	de 1/4 à 1/10 000e de seconde (60 Hz) de 1/3 à 1/10 000e de seconde (50 Hz)	Sécurité	Fente Kensington
Contrôle de l'exposition	Automatique, manuel, WDR (plage dynamique étendue)	Télécommande	Infrarouge
WDR (plage dynamique étendue)	Oui	Conditions de service	Température : de 0 à 40 °C Humidité : de 20 à 80 %
Balance des blancs	Automatique ou manuelle	Conditions d'entreposage	Température : de –20 à +60 °C Humidité : de 20 à 95 %
Zoom optique	x12	<b>Diffusion sur IP</b>	
Zoom numérique	x 2	Résolution	1080p – 60 i/s
Angles de champ	Diagonal : de 84,1° (gd angle) à 7,8° (télé) Horizontal : de 76,5° (gd angle) à 6,8° (télé) Vertical : de 47,3° (gd angle) à 3,8° (télé)	Formats de compression vidéo du réseau	H.264, MJPEG (site Web)
		Formats de compression audio du réseau	AAC
Distances focales	f = de 3,9 mm (gd angle) à 46,8 mm (télé)	Taux d'échantillonnage	48, 32, 16, 8 KHz
Ouverture (diaph.)	De f:1,6 (au gd angle) à f:2,8 (au télé)	Cadence maximale	1080p – 60 i/s
Distance minimale de netteté	0,3 m (gd angle), 1,5 m (télé)	Interface réseau	10 / 100 / Base T
Angles de panoramiques	Horizontal : ±170° Vertical : ±90°	Modes de contrôle de la vitesse de transmission	VBR, CBR
Vitesses pano (en manuel)	Horizontal : de 1 à 90 °/s Vertical : de 7,85 à 45 °/s	Plage de réglage de la vitesse de transmission	De 512 kbits/s à 32 Mbits/s
Vitesse pré-réglée	Horizontal : 120 °/s Vertical : 110,84 °/s	Capacité de multidiffusion	2 (1 pour streaming sur IP, 1 pour page Web), (1 pour USB, 1 pour page Web), 1080p 60 i/s (max.) 3 (1 pour streaming sur IP, 1 pour page Web, 1 pour USB), 1080p 30 i/s (max.)
Positions pré-réglées	10 (IR), 256 (IP et USB)		
Commandes caméra – Interfaces	IP, USB	Protocoles réseau	IPv6, IPv4, TCP, UDP, ARP, ICMP, IGMP, HTTP, DHCP, RTP / RTCP, RTSP, RTMP, VISCA sur IP
Commandes caméra – Protocoles	VISCA (IP), CGI (IP), USB	Capacité NDI® HX	S/O
Traitement de l'image	Réduction du bruit (2D/3D), pivotement, miroir, WDR	<b>USB</b>	
Fréquences courant alimentation	50Hz / 60Hz	Connecteur	USB 3.1 gén. 1, type B
<b>Fonctions de suivi automatique par IA</b>		Formats vidéo	MJPEG, YUY2
Modes de suivi	Mode présentateur, mode zone, mode hybride	Résolution vidéo maximale	1080p
<b>Son</b>		UVC (classe vidéo de l'USB)	UVC1.1
Canaux	Stéréo 2 canaux	UAC (classe audio de l'USB)	UAC1.0
Codecs	AAC, PCM	<b>Outils logiciels</b>	
Taux d'échantillonnage	AAC (48/32/16/8 kHz), PCM (48 kHz)	Outil de recherche et de configuration sur IP	Prend en charge Windows® 7 ou plus récent
<b>Interface</b>		Gestion PTZ	Prend en charge Windows® 7 ou plus récent
Sorties vidéo	IP, USB	Panneau de commandes PTZ	Prend en charge iPadOS® 9 ou plus récent
Sorties audio	IP, USB	CaptureShare (partage de captures)	Prend en charge Windows® 7 et macOS® 10.14 ou plus récents
Entrées audio	MIC / Line in (entrées micro et ligne)	<b>Garantie</b>	
<b>IU Web</b>		Caméra	3 ans
Prévisualisation vidéo en direct	Oui	Accessoires	1 an
Commandes PTZ de la caméra	Horiz./Vert./Zoom/Mise au point/Commandes des pré-réglages	<b>Contenu de l'emballage</b>	
Réglages caméra/image	Exposition / Balance des blancs / Image	Caméra, télécommande, adaptateur secteur, cordon d'alimentation, câble USB, 4 serre-câbles, 1 plaque de fixation des câbles, 2 vis M2 x 4 mm, 1 vis 20L de 1/4 de pouce et 7,5 mm, Guide de démarrage rapide.	
Configuration réseau	DHCP, adresse IP, passerelle, masque de sous-réseau, DNS	<b>Accessoires en option</b>	
		2 supports muraux, 2 vis M4 x 8 mm, 1 vis 20L de 1/4 de pouce et 7,5 mm, trousse de montage mural et guide d'installation, 2 supports pour montage au plafond, 3 vis M3 x 6 mm, 3 vis 20L de 1/4 de pouce et 7,5 mm, guide d'installation du kit de montage au plafond.	

\* Les caractéristiques peuvent varier selon les pays, et sont susceptibles de modifications sans avis préalable

## Aperçu du produit

Avant



Objectif du caméra

Capteur infrarouge

Arrière



USB 3.1 Gen 1 Type-B

DC 12V

Line in

PoE+

Fente Kensington

Distributeur / Vendeur

**Aver**

©2021 AVer Information Inc. All rights reserved.  
Tous les logos et marques sont déposés par leurs sociétés respectives

www.aver.com

CE FC RoHS  
COMPLIANT

202105



Maintenant que l'enseignement à distance et les classes hybrides reprennent leurs cours normale, la caméra AVer DL30 se présente comme une solution incontournable pour l'éducation en ligne. Avec la DL30 connectée à un ordinateur portable, vous pouvez dispenser vos leçons en présentiel en toute liberté, tout en les diffusant en direct aux élèves évoluant à distance, où qu'ils soient. Les enseignants n'ont plus à se sentir intimidés par la caméra : ils peuvent l'ignorer et être eux-mêmes en donnant leurs cours, grâce à la fonction de suivi de la caméra DL30.



Enseignement à distance



Classe hybride



Zoom optique x12



Détection humaine AI



Mode présentateur



Mode zone



Mode hybride



Sorties IP/USB

Toutes les caméras AVer sont compatibles avec les écrans interactifs Easypitch !